

R-431



Válvula de 4 vías con pilotos gemelos

Características:

- El indicador muestra la válvula en la posición sombreada
- Construcción con microbrecha - acción instantánea y sin pérdidas
- Pilotos dobles eliminan la válvula de doble efecto
- Diseño equilibrado permite control de velocidad en escapes

Desempeño:

Flujo: 9 scfm a 100 psig
Presión piloto mínima: 40 psig
Temperatura: 32 a 180 °F
Presión de trabajo: 0 a 150 psig

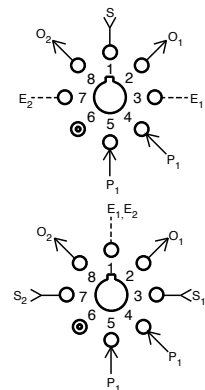
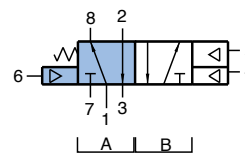
Descripción:

R-431 es una válvula de 5 puertos, 4 vías, con retorno por resorte y dobles pilotos. Cuando los puertos 5 y 2 están conectadas, una señal piloto momentánea en el puerto 4 cambiará la válvula a la posición "con traba". Se mantendrá en esa posición hasta que se retire el suministro (puerto 1) o la conexión entre los puertos 5 y 2 se interrumpa. Nota especial: R-431 usa pilotos diferenciales, y como resultado, el piloto auxiliar con el resorte no es lo suficientemente grande como para contrarrestar la fuerza del piloto 5. El piloto auxiliar anula el piloto 4. La válvula es activada por las señales. piloto según la siguiente tabla:

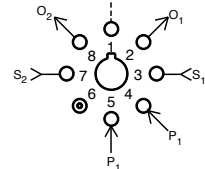
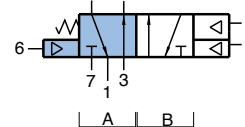
Piloto			Posición
6	5	4	
apagado	apagado	apagado	A
apagado	apagado	encendido	B
apagado	encendido	encendido	B
apagado	encendido	apagado	B
encendido	apagado	apagado	A
encendido	apagado	encendido	A
encendido	encendido	apagado	B*

*Depende de la relación de la presión en los puertos 5 y 6

Entrada única



Entrada doble



R-432



Válvula de 4 vías con pilotos gemelos

Características:

- El indicador muestra la válvula en la posición sombreada
- Construcción con microbrecha - acción instantánea y sin pérdidas
- Pilotos dobles eliminan la válvula de doble efecto
- Diseño equilibrado permite control de velocidad en escapes

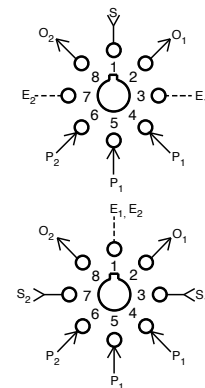
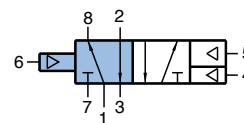
Desempeño:

Flujo: 9 scfm a 100 psig
Presión piloto mínima: 20 psig
Temperatura: 32 a 180 °F
Presión de trabajo: 0 a 150 psig

Descripción:

R-432 es una válvula de 5 puertos, 4 vías, dos posiciones, doble pilotada.

Entrada única



Entrada doble

